



# 전기용품안전인증서

## Electrical Appliances Safety Certificate

안전인증번호: HH07910-12008A  
(Certificate No.)  
제조업자명: 미주전자  
(Manufacturer)  
대표자명: 정인화  
(President)  
제조공장의소재지: 경기 부천시 원미구 원미동 47-8  
(Factory Address)  
제품명: 전기충전기  
(Product)  
기본모델명: C14435  
(Basic Model)  
정격: 220 V~, 50/60 Hz, 0.55 A(O/P):14.4-18 Vdc/3.0 A  
(Rating)  
파생모델명 (Series Model):

적용기준: K60335-1(2007-02) K60335-2-29(2007-02)  
(Standard) K00014-1(2009-12) K00014-2(2009-12)

「전기용품안전 관리법 시행규칙」 제6조제2항에 따라 위의 전기용품에 대하여 안전인증서를 발급합니다.

We issue this Electrical Appliances Safety Certificate for the above electrical appliance in accordance with the Article 6(2) of the Enforcement Rule of the Electrical Appliances Safety Control Act.



2012 년 7 월 25 일  
(Year) (Month) (Day)



한국기계전기전자시험연구원장  
Korea Testing Certification

※ 본 인증서는 「전기용품안전 관리법」에 따른 전기제품 안전성확인에 한정된 것이며, 그 밖의 다른 법률이 적용되는 제품의 경우에는 해당 법률에 따라 추가적으로 인증·허가 등을 받아야 합니다.

- 첨부서류 1. 안전관리부품 및 재질목록 (List of Critical Components)  
2. 기본모델·파생모델의 내용 (General Descriptions of Certified Products)  
3. 전기용품안전인증의 변경현황 (Status of Certificate Revisions)



# 기술문서 Technical Document

page: 1 / 3

안전인증번호: HH07910-12008A  
(Certificate No)

접수번호: 20120605 - 0018  
(Receipt No)

## 1. 기본모델 · 파생모델의 내용 (General Descriptions of Certified Products)

### 1.1 제품의 설명 (Product description)

인증제품의 개요는 다음과 같다.

(Information on certified basic model product is as follow)

구분(Section)	내용 (Description)
용도 (Normal use)	배터리를 충전하는 기기
내부구조 (Internal construction)	Switching transformer부, 정류부, 배터리 충전 회로로 구성
외부구조 (External construction)	외함은 절연물, 상단부에 충전단자가 있으며, 일체형 전원코드 구조로 구성
기타(Others)	Class II

### 1.2 전기용품의 표시: 전기용품안전 관리법 시행규칙 제15조(안전인증의 표시)에 따라 표시한다.

(Marking of KC Mark: Marking shall comply with enforcement rule Article 15 of the Electrical Appliances Safety Control Law)

### 1.3 등록모델 (Registered Models)

구분 (Class)	모델명 및 정격 (Model / Rating)	기본모델과의 차이점 (Difference between basic model and series model)
기본모델 (Basic model)	C14435 220 V~, 50/60 Hz, 0.55 A (O/P): 14.4-18 Vdc/3.0 A	

# 기술문서 Technical Document

page: 2 / 3

안전인증번호: HH07910-12008A  
(Certificate No)

접수번호: 20120605 - 0018  
(Receipt No)

## 2. 안전관리 부품 및 재질목록(List of Critical Components)

부품명 (Components)	번호 (Part No)	특성 (Technical Data)	제조사 (Manufacturer)	인증규격 (Certification)
Power Plug	-	Type : 3 A 250 V	(주)한국코드	KS
Power Cord	-	Type : KS C IEC 60227, 0.75 mm <sup>2</sup> * 2C	(주)한국코드	KS
PCB	-	Type : CEM-1, V-0	Kingboard	UL
Enclosure	-	Type : AF312, ABS V-0	LG chemical	UL
Connector	-	Type : YW396-03AV	연호전자	UL
X-Capacitor	C1,C2	Type : PCX2 335 M, 0.22 $\mu$ F 275 V X2	필코전자	KC
Y-Capacitor	C30,C31	Type : SC, 3300 pF 250 V	PT. samcon(삼화)	KC
Fuse	F1	Type : 382, 3.15 A 250 V	Littelfuse	KC
Fuse	F1 (alt)	Type : MXT 250 3.15 A, 3.15 A 250 V	Schurter AG	KC
Line Filter	LF1	Type : UU1620 80 mH	유림전자	-
Varistor	MOV1	Type : 10D471K	AMOTECH	VDE
Optocoupler	OP1	Type : PC817	SHARP	UL
Transformer	T1	Type : C14435	유림전자	-
Thermistor	TH1	Type : NTC-5D-9	삼경세라믹	UL

# 기술문서 Technical Document

page: 3 / 3

안전인증번호: HH07910-12008A  
(Certificate No)

접수번호: 20120605 - 0018  
(Receipt No)

## 3. 전기용품안전인증의 변경현황(Status of Certificate Revisions)

일자(Date)	발급현황(Status of issues)
	변경내용(Modification of Contents)
2012/07/25	기본모델(Basic Model)

## 4. 기타(Carefully Informed Note)

- 1) 안전관리부품 및 재질목록에 기재된 사항은 전기적인 안전에 직접적인 영향을 주는 부분이므로 내용을 변경 또는 복수등재를 원하는 경우 안전인증변경신청을 하여야 합니다. 안전인증변경신청을 하지 않고 제조자가 임의로 변경하는 경우에는 전기용품안전 관리법 제8조제1항제2호에 의거 안전인증이 취소될 수 있습니다.  
(Certificate holder should apply for the revision of certificate issued from Issuing Certification Body if registered critical components would be changed, modified or alternated. Should the contents of Certificate are altered without Safety Certification Modification Application by Certificate holder, Safety Certification(KC Mark) may be withdrawn under Section 2, Paragraph 1, Article 8 of the Electrical Appliances Safety Control Law)
- 2) 정기검사(시료채취포함)를 거부, 방해 또는 기피하는 경우에는 전기용품안전 관리법 제8조제1항제4호에 의거 안전인증이 취소될 수 있습니다.  
(If Annual Follow-up Factory Inspection, including sampling representative model by 11 categories of the certified product at factory-site for re-testing, should not has been arranged by Certificate holder, Safety Certification(KC Mark) may be withdrawn under Section 4, Paragraph 1, Article 8 of the Electrical Appliances Safety Control Law)
- 3) 공장주소(전화번호포함), 대표자, 상호 및 부품변경 등 전기용품 안전인증서의 내용이 변경되었을 때 제조자가 안전인증변경신청을 하지 않을 경우에는 전기용품안전 관리법 제8조제1항제3호에 의거 안전인증이 중지 또는 취소될 수 있습니다.  
(If Safety Certification Modification Application by Certificate holder should not has been made to Issuing Certification Body, when Factory Address, including telephone/facsimile no., Manufacturer Name, Registered Critical Components, etc would be changed, Safety Certification(KC Mark) may be suspended or withdrawn under Section 3, Paragraph 1, Article 8 of the Electrical Appliances Safety Control Law)
- 4) 조건부 인증사항 (Conditional certification items):

~ ~ ~ ~ ~

안전인증번호: HH07910-12008A

접수번호: 20120605-0018

No.1 표시사항



전기용품안전 관리법에 의한 표시



안전인증번호 :

제 품 명 칭 : 전기충전기

모 델 명 : C14435

정 격 전 압 : 220 V~ 50/60 Hz 0.55 A

정 격 출 력 : 14.4-18 V $\overline{=}$  / 3.0 A

제 조 업 체 명 : 미주전자

제 조 년, 월 : 별도표기

A/S 연 락 처 : 080-023-8204

주 의 사 항 :

1. 사용전 사용자 매뉴얼을 참조 할 것.
2. 실내용

No.2 전면



한국기계전기전자시험연구원

Korea Testing Certification



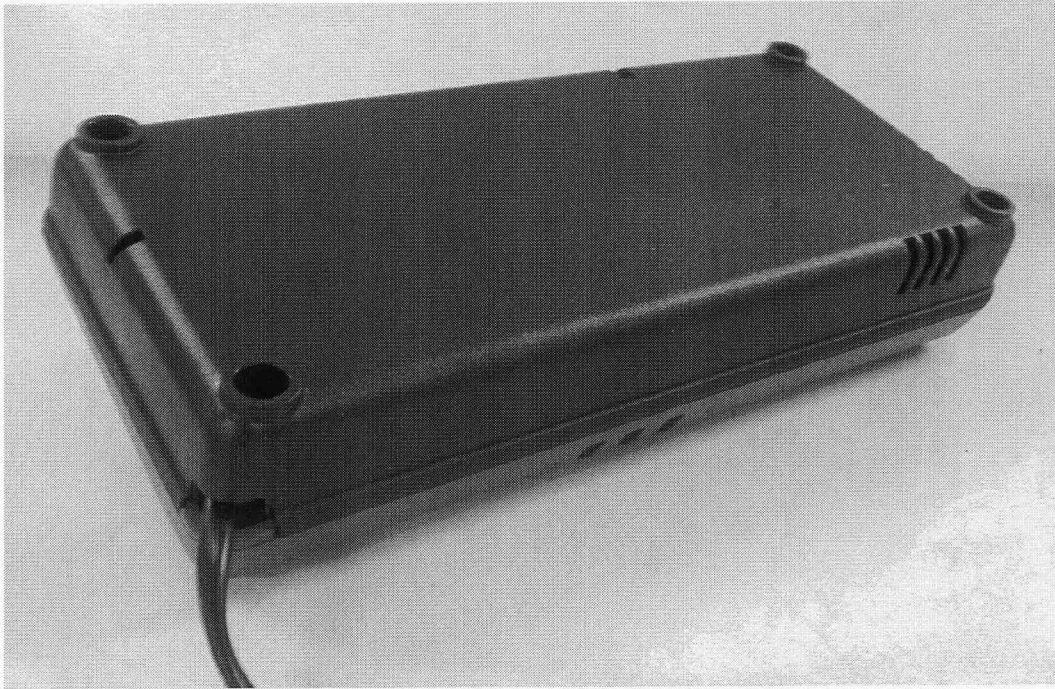


## 기술문서불임자료

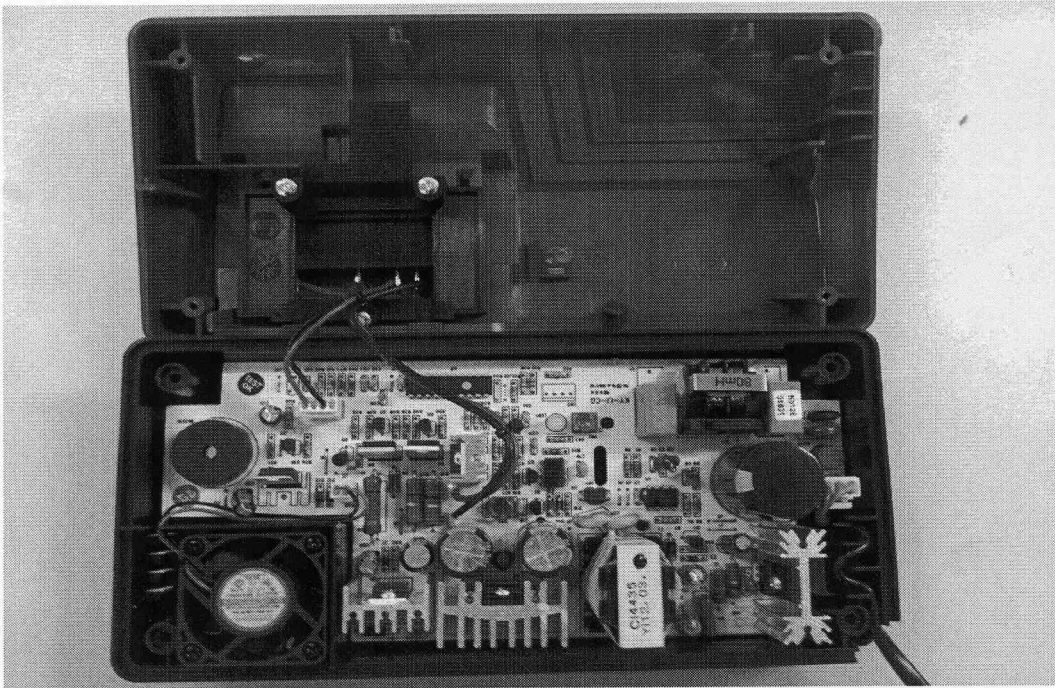
안전인증번호: HH07910-12008A

접수번호: 20120605-0018

No.3 후면



No.4 내부



한국기계전기전자시험연구원  
Korea Testing Certification



